

NETWORK ▾

L'Espresso

RE LE INCHIESTE

27 ottobre 2014 - Aggiornato alle 19.56

LAVORO ANNUNCI ASTE

R.it

MILANO

Zone: 1 2 3 4 5 6 7 8 9 | AREA METROPOLITANA ▾ | REGIONE ▾

Cerca nel sito



METEO

Home

Cronaca

Sport

Foto

Ristoranti

Annunci Locali ▾

Cambia Edizione ▾

Video

# Dalle grandi mostre al Giro d'Italia, Milano porta l'Expo in città con settemila eventi

*Oltre 200 progetti in calendario per i sei mesi dell'Esposizione universale. Il sindaco Pisapia: "E' una scommessa molto ambiziosa, ma Milano sarà centro del dibattito, del divertimento e della cultura"*

27 ottobre 2014

Articoli Correlati



Expo, la colonna sonora dei 7mila eventi a Milano



Un cantiere di Expo 2015

La prima Esposizione universale diffusa sul territorio: è l'obiettivo che si sono prefissati il Comune di Milano e la Camera di commercio Expo 2015, dando vita a 'Expo in città'. A poco più di 200 giorni dal via, il progetto comincia a prendere forma: oltre 200 progetti già in calendario per i sei mesi dell'anno prossimo, per un totale di 7mila appuntamenti.

A Milano è stata presentata la prima versione del cartellone di eventi di quello che sarà il 'Fuori

Expo'. Le iniziative approvate dal Comitato di coordinamento, in totale, daranno vita a circa 7mila appuntamenti fra mostre, concerti, spettacoli, convegni scientifici, eventi sportivi, festival, rassegne, manifestazioni sui temi agroalimentari e sociali, iniziative ed eventi pubblici e privati. Alcuni esempi: le mostre su Leonardo e Giotto a Palazzo Reale, i concerti di Piano City, l'arrivo del Giro d'Italia 2015, la settimana del commercio equo, i concerti in piazza Duomo, le visite guidate tra i gioielli architettonici della città, la Fashion Week, la rassegna MiTo e gli appuntamenti di 'Cascine aperte'. Gli eventi avranno una colonna sonora ufficiale composta da Giovanni Sollima ed eseguita dall'Orchestra dei Pomeriggi musicali diretta da Carlo Boccadoro.

ULTIM'ORA LOMBARDIA [Le altre notizie >](#)

Milano, 19:09  
SANTA RITA, GIUDICE SI RISERVA SU STOP FICTION SU BREGA MASSONE

Milano, 17:03  
SCARCATO COMMITTE FURTO DOPO UN'ORA, NUOVO ARRESTO

Milano, 16:31  
TRIENNALE, SPAZIO DEDICATO AL DESIGN INVITA LA REALE MONZA

TrovaRistorante a Milano

Scegli una città

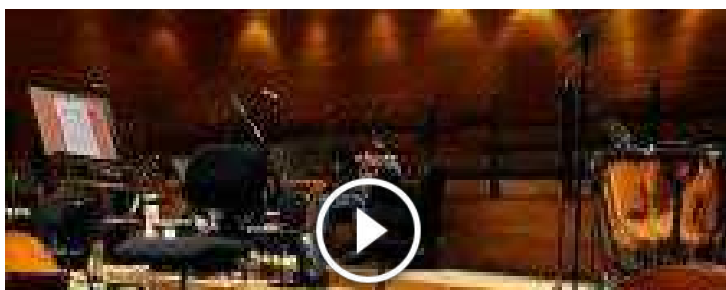
Milano ▾

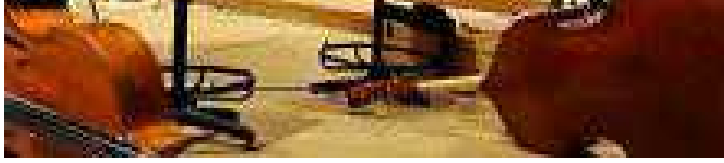
Scegli un tipo di locale


TUTTI ▾

Inserisci parole chiave (facoltativo)

Cerca





 Condividi

Le proposte valutate arrivano da operatori pubblici e privati, oltre che da Paesi e città estere (come Francia, Cina, Austria, Giappone, Barcellona, Shanghai, Melbourne). Il 43 per cento degli appuntamenti si terrà in centro, il 50 per cento nel resto della città e il 7 per cento nei Comuni dell'hinterland. "Ma il lavoro è costantemente in progress", rimarcano dal Comune, che è pronto a lanciare dal 18 novembre uno sportello unicoper semplificare l'iter delle autorizzazioni. Inoltre è stata siglata una convenzione con Confcommercio per trasformare gli esercizi commerciali in infopoint, a fronte di un impegno a migliorare l'accoglienza del visitatore (con aperture straordinarie ed estive, conoscenza dell'inglese, informazione trasparente sui prezzi).

"E' una scommessa molto ambiziosa, ma stiamo facendo grossi passi avanti per rendere Milano centro del dibattito, del divertimento e della cultura - commenta il sindaco Giuliano Pisapia - Abbiamo superato le prove dell'Asem e del Semestre europeo. Milano sarà la città dove essere nel 2015". E per Carlo Sangalli, presidente della Camera di commercio, "questo progetto innovativo sarà una grande eredità di Expo e darà a Milano il brand del dinamismo imprenditoriale e culturale riconoscibile nel mondo".

 [Expo](#) [expo 2015](#) [Expo in città](#)  [Giuliano Pisapia](#) [Carlo Sangalli](#)

© Riproduzione riservata

27 ottobre 2014

#### Articoli Correlati



#### I COMMENTI DEI LETTORI

#### Altri articoli dalla categoria »



Fai di Repubblica Milano la tua homepage [Redazione](#) [Scriveteci](#) [Per inviare foto e video](#) [Rss/xml](#) [Servizio Clienti](#) [Pubblicità](#)

Divisione Stampa Nazionale — [Gruppo Editoriale L'Espresso](#) Spa - P.Iva 00906801006 — Società soggetta all'attività di direzione e coordinamento di CIR SpA